



# 福祉だより

第48号 令和8年3月1日  
発行  
社団法人 弘前市社会福祉協議会  
〒036-8063  
弘前市大字宮園二丁目8-1  
代表 ☎ 33-1161  
ホームページ <https://www.hirosaki-shakyo.jp/>

## 夏の甲子園出場校 弘前学院聖愛高等学校野球部監督 原田一範氏の記念講演 「令和7年度弘前市社会福祉大会」開催

令和7年11月20日(木)、弘前市民会館大ホールにおいて、「令和7年度弘前市社会福祉大会」が開催されました。

大会には市内の多くの福祉関係者が来場し、福祉協力校3校による活動体験発表や、式典では永年にわたり福祉分野にご尽力された皆さまへの表彰が行われました。

記念講演「社協のホームヘルパーが女子高に野球部を立ちあげ甲子園に行った話」では、福祉の仕事に携わった経験や、女子高から共学となった野球部の創部から甲子園出場までの様々なエピソードが語られ、会場の参加者は笑顔で聴き入っていました。

受賞者のお名前は本紙2ページに掲載しております。



原田一範氏の記念講演

## 「令和7年度弘前市災害ボランティアセンター設置運営訓練」実施

令和7年10月17日(金)及び18日(土)、弘前市社会福祉センターにおいて「弘前市災害ボランティアセンター設置運営訓練」が開催され、弘前市社会福祉協議会職員をはじめ、近隣の市町村社協職員や災害ボランティア事前登録者、弘前市赤十字奉仕団などの関係者が参加しました。

17日(金)は、シナリオを用いたセンター開設までの訓練や、開設に係る備品設置の訓練、令和7年1月豪雪時の災害ボランティアセンターの活動報告を行いました。18日(土)は、アプリを活用しての災害ボランティア受付や登録、ニーズ調査や管理の方法についての訓練を行いました。



熱心に学ばれる参加者

## 新規事業

## 「おひとりさま終活サポート事業」説明会について

令和8年4月から、身寄りのない高齢者の終活を支援する新事業に取り組みます。

新事業の説明会を開催しますので、ぜひご参加ください。

▶日時 令和8年3月28日(土) 午前10時～午後0時30分

▶場所 ヒロロ4階「市民文化交流館ホール」

▶内容 ●講演「(仮)身寄りのない高齢者の終活について」  
●新規事業「おひとりさま終活サポート事業」の内容説明

※予約不要、参加無料です。

※ヒロロ立体駐車場をご利用の場合、3時間まで無料になります。

【お問合せ先：弘前市社会福祉協議会 電話 0172 (33) 1161】

〈講師〉



日本総研 沢村香苗氏

# 令和7年度弘前市社会福祉大会 受賞者・感謝状贈呈者の皆様

## ◆名誉大会長・大会長表彰 個人19名・団体1

(民生委員児童委員勤続11年以上・社会福祉施設勤続20年以上・社会福祉団体役員10年以上・社会福祉団体(功績)・社会福祉事業協助者)

細井由美子(西)、戸澤幸子(岩木)、石郷岡麻美(弘前草右会)、  
兎澤晶子(弘前市保育研究会)、相馬望(同)、本間亜沙美(同)、  
佐々木好子(同)、狩野伸之(七峰会)、小山内猛(同)、増田真  
理子(同)、蝦名美穂(同)、工藤亜紀(同)、成田美香(同)、吹  
田敏(つがる三和会)、熊谷勇二(同)、成田信子(同)、桜庭の  
ぞみ(同)、船水宜政(藤聖母園)、尾崎千津子(弘前地区心身  
障害児者父母の会連合会)、ライオンズクラブ国際協会 332-A  
地区 ※括弧は地区名・団体名

## ◆弘前市長表彰 17名

(民生委員児童委員勤続15年以上)

秋元百合子(朝陽)、工藤明子(同)、三戸由美(二大)、赤石恵  
美(和徳南)、安達あや子(同)、太田和子(同)、工藤節子(北)、  
藤田俊彦(城西)、太田節子(同)、木村妙子(西)、山崎則子(桔  
梗野)、齋藤悦子(堀越)、工藤ノリ(千年)、大川セイ子(藤代)、  
小野周平(東)、戸沢リツ(岩木)、三上清美(同) ※括弧は地区名



名誉大会長・大会長表彰



弘前市長表彰

## ◆弘前市民生委員児童委員協議会会長表彰 36名

(民生委員児童委員勤続9年)

三上智佳子(二大)、佐藤美代子(同)、藤岡圭子(三大) 外崎  
圭子(北)、石塚広子(同)、齋藤君夫(同)、宮館俊一(城西)、  
對馬則子(同)、菅原初男(桔梗野)、水木むつ子(文京)、今井  
知世子(同)、伊藤正美(清水)、鎌田成紀(豊田)、菖蒲川多  
美子(同)、成田清子(同)、栗林美幾(同)、伊藤由紀子(堀越)、  
田澤裕美子(同)、花田俊博(千年)、櫻庭利光(同)、齋藤昭雄  
(同)、中濱やす子(藤代)、三上勝徳(同)、佐野川みさ子(同)、  
田邊奈津子(東)、福土朱美(同)、八木澤ひろみ(同)、一戸礼  
子(同)、三浦春彦(東目屋)、鳴海重喜(高杉)、水木和子(裾野)、  
小山内勝幸(新和)、竹谷マツ子(岩木)、石田ノブ子(同)、今  
深雪(同)、掃部和彦(相馬) ※括弧は地区名

## ◆大会長・弘前市老人クラブ連合会会長表彰 10名

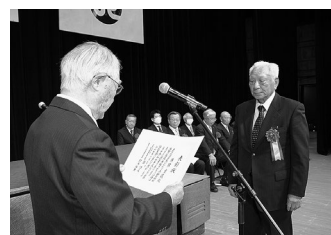
(役員5年以上)

須藤重蔵(北)、高谷律子(城西)、百田忠男(清水)、外崎レイ  
子(豊田)、相馬静江(同)、藤田兼作(東)、櫻庭清(高杉)、増  
田松雄(新和)、三上洋子(岩木第一)、木村美佐子(同)

※括弧は地区老連名



弘前市民生委員児童委員  
協議会会長表彰



大会長・弘前市老人クラブ  
連合会会長表彰

## ◆顕彰 4名

瑞宝双光章 三浦和子(社会福祉功劳)

瑞宝双光章 吉本陸子(社会福祉功劳)

厚生労働大臣表彰 菊地廣美(民生委員・児童委員功劳)

厚生労働大臣表彰 牧野俊一(民生委員・児童委員功劳)

## ◆名誉大会長・大会長感謝状 個人1名・団体19

(金銭物品寄託)

宴の会、相馬義信、株式会社アルク、愛球会ゴルフ苦楽部、弘  
前航空電子株式会社、岩木ボランティアクラブ、株式会社モ  
バイル GoCo、弘果弘前中央青果株式会社、株式会社大西商事  
USA 弘前店、陸上自衛隊弘前駐屯地曹友会、日蓮宗青森県社  
会教化事業協会、社会福祉法人清光福祉会城東保育園、株式  
会社 feliz YOGA STUDIO re-light、一般社団法人弘前市医師会  
会長柿崎良樹、青森県エルピーガス協会津軽支部青年部会、表  
千家同門会青森県支部弘前地区教授者会、一般社団法人全日本  
司厨士協会北部地方弘前支部、弘前航空電子労働組合執行委員  
長田中大嗣、社会福祉法人高智会サムエル保育園・ダビデ保  
育園、ニッカウキスキー株式会社弘前工場工場長園田真



名誉大会長・大会長感謝状



受賞者代表謝辞

# 善意の寄付・寄贈ありがとうございました

(令和7年1月1日～令和7年12月31日)

## 【寄付金をいただいた皆様】

総額 ¥1,529,370円

弘前駐屯地曹友会、弘前市保育研究会、城東保育園、三浦とも子、ヘルシーエイジング・すこやかチーム、石川町会、弘果弘前中央青果株式会社、愛球会ゴルフ苦楽部、株式会社モバイルGoCo、一般社団法人全日本司厨士協会北部地方弘前支部、弘前航空電子労働組合、青森県エルピーガス協会津軽支部青年部会、株式会社 feliz、北斗エンタープライズ代表成田和子、ニッカウキスキー株式会社弘前工場、岩木ボランティアクラブ、相馬義信、株式会社アルク、表千家弘前地区教授者会会長加藤久子、弘前工業高等学校、宴の会、遠州流茶道岩木乃支部、スナック喫茶ふれあい、青森みちのく銀行弘前・南黒地区お取引先合同ゴルフコンペ、安穩寺女性の会、石澤龍峡一門世生龍会、青山恒夫、弘前市フォークダンス協会、弘前津軽ライオンズクラブ、サムエル・ダビデ保育園、藤の会、北門書道会

## 【物品を寄贈いただいた皆様】

主な寄贈内容：プラスチックキャップ約4,354kg、プラタブ約745kg、車椅子、食料品、使用済切手、ほか

●**保育園・幼稚園・学校**／城東保育園、養生幼稚園、弘前保育園、木の実こども園、ふじこども園、とっこ保育園、藤代保育園、青柳小学校、岩木小学校、三省小学校、大成小学校、西小学校、船沢小学校、文京小学校ボランティア委員会、堀越小学校、第三大成小学校 JRC 委員会、新和中学校、第五中学校 JRC 委員会、弘前第一養護学校中学部、弘前第二養護学校、弘前医療福祉大学・短期大学部地域貢献室、弘前学院大学

●**児童館・児童センター・公民館**／城東児童館、西部児童センター、千年児童センター、藤崎中央小学校学童クラブ、東目屋公民館、三岳児童センター

●**企業・病院等**／日新火災海上保険株式会社弘前支社、青森みちのく銀行弘前営業部、株式会社大西商事 USA 弘前店、株式会社グロップサンセリテ弘前コンタクトセンター、株式会社相互地産、株式会社ダイナム、株式会社大伸管工業所、株式会社

陸奥新報社、株式会社吉田産業、北村技術株式会社、クオール薬局弘前豊原店、合同会社富士工業、第一生命保険株式会社青森支社弘前営業オフィス、第一生命保険株式会社青森支社弘前中央営業オフィス、津軽警備保障株式会社、天ざくら、ニッカウキスキー株式会社弘前工場、ヒーリングサロン hally's room、弘前航空電子株式会社、ひろさき損保株式会社、弘前電気工事株式会社、マルハン株式会社（弘前店・弘前石渡店・弘前安原店・黒石店）、マルマン精密株式会社、明治安田システム・テクノロジー株式会社、明治安田生命保険相互会社青森支社弘前営業所、明治安田生命保険相互会社青森支社弘前中央営業所、やまと印刷株式会社、有限会社 MJ

●**施設・団体**／児童発達支援センターはあと、青森県西部地区郵便局長夫人会、子ども食堂すこやかプロジェクト、弘前温清園、ワークランド茜、特別養護老人ホーム白寿園、障害者支援施設千年園、社会福祉法人東豊福祉会、ケアハウスサン・フラワー、つがる弘前農業協同組合女性部静修班、槌子町会、ハートフルケアありす、児童デイサービスやよいのあかり、富田町第二町会婦人部、撫牛子町会、認知症の人と家族の会、弘前河西、弘前市立弘前図書館、弘前地区手をつなぐ育成会、弘前東奥ライオンズクラブ、弘前料理飲食業組合、藤代町会女性部、放課後等デイサービス Granny 弘前、向外瀬ねふた愛好会、ライオンズクラブ国際協会 332-A 地区、陸上自衛隊弘前駐屯地曹友会

●**個人**／新谷きより、阿保道子、石岡彰子、石岡智美、泉谷英子、猪股豊、岩崎昭子、岩淵潤子、上原子瑞恵、梅村純子、小山内望美、小山内八千枝、葛西高子、木村ナナ、工藤雅子、黒瀧儀之、桑田香織、後藤純子、斎藤富美子、櫻庭美佐子、佐々木栄子、佐々木幸男、佐野川みさ子、品田智樹、柴田有希、神郁子、鈴木亜希子、鈴木正一、須藤安美、高谷虎太郎、高屋洋子、竹下晋、田中暁子、田中章子、田中早苗、田中伸和、附田麻子、鳶谷和子、鶴谷郁子、中畑怜、中村留美子、奈良たかし、奈良岡誠一、西沢惇子、野呂奈々子、藤田律仁、益川友絵、三浦勝江、三上トキ、室岡広宣、八木橋正美、山内涼、山崎祐哉

●**匿名**／ほか収集ボックスの回収多数

※金額及び物品名、件数及び数量、お名前（受付名）の敬称は省略しています。

令和7年度弘前市社会福祉協議会会費のご協力ありがとうございました

弘前市社協会費総額 14,191,821円 (令和8年1月31日現在)

会費は、本会の運営や事業、地区社会福祉協議会の地域福祉活動に活かされております。

令和7年度赤い羽根共同募金運動のご協力ありがとうございました

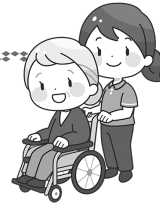
弘前市募金総額 12,745,566円 (令和8年1月31日現在)

皆様の協力で集まりました募金は、地域福祉活動及び災害支援に活かされております。



## 弘前さくらまつり「車いす応援隊」ボランティア募集!

- ▶活動内容 弘前さくらまつりに訪れる車いす利用者等への車いすの貸出及び介助
- ▶期間/場所 令和8年4月17日(金)～5月5日(水)/活動場所:弘前公園内
- ▶活動時間 午前(9:00～12:30)/午後(12:30～16:00)/全日(9:00～16:00)
- ▶募集対象 高校生以上の方
- ▶申込方法 本会ホームページ内のお知らせ・インフォメーションをご覧ください、二次元コードから申してください。※申込〆切 4月3日(金)まで
- ▶説明会 4月11日(土)午前9時30分～/場所:弘前市社会福祉センター  
事業内容の説明や、車いすの操作方法についての研修を行います。
- ▶その他 活動日の昼食は当会で準備します。



## 令和8年度災害ボランティア事前登録者募集!

弘前市災害ボランティアセンターの運営や活動を円滑に実施できるよう、平時からの備えとして事前登録者を募集します。(年度ごとに登録手続きが必要です。)

- ▶募集範囲 弘前市、黒石市、平川市、西目屋村、藤崎町、大鰐町、田舎館村、板柳町に在住する個人及び事務所を置く団体(高校生以上の方)
- ▶活動内容 弘前市内で災害発生時の被災者支援活動(家屋等の生活復旧活動等)
- ▶登録期間 令和8年4月1日～令和9年3月31日 ※年度途中の登録も可能
- ▶登録方法 本会ホームページ内のお知らせ・インフォメーションをご覧ください、二次元コードから登録をお願いします。



## 福祉の仕事探しを「弘前福祉人材バンク」がお手伝いします

弘前福祉人材バンク(福祉人材無料職業紹介所)では、福祉の仕事の紹介や、応募前の体験や見学の調整、就職相談会等を行っています。

福祉の仕事を探している方や興味のある方は、お気軽にご相談・お問い合わせください。

また、「福祉のお仕事」ホームページから、求職登録・求人情報の閲覧、介護の資格届出等もできます。

### 福祉のお仕事検索

<https://www.fukushi-work.jp/>

◆お問合せ先:弘前福祉人材バンク

電話 0172(36)1830

## 令和8年度「弘前市社会福祉センター」及び「屋内ゲートボール場すぱーく弘前」の使用申請について

### 【弘前市社会福祉センターの使用申請】

窓口 弘前市社会福祉協議会事務局  
受付 午前8時30分～午後5時  
※土日祝日・年末年始を除く

- ▶使用時間 午前9時～午後9時  
※年末年始は休館
- ▶使用区分 午前/午後/全日/夜間
- ▶申請受付 3ヶ月後の使用日分まで受付
- ▶申請方法 「使用許可申請書」を提出ください。
  - 5件以内の場合は電話申請も可能です。
  - 使用料の減免を申請する団体は「減免承認申請書」を提出ください。
  - 初めて使用料の減免承認申請をする場合は、会則等の書類提出が必要となります。

### 【すぱーく弘前の使用申請】

窓口 すぱーく弘前(電話0172-38-3250)  
受付 午前8時30分～午後5時  
※水曜日・年末年始を除く

- ▶使用時間 午前9時～午後9時  
※水曜日と年末年始は休館
- ▶使用区分 午前/午後/夜間
- ▶申請受付 3ヶ月後の使用日分まで受付
- ▶申請方法 「使用許可申請書」を提出ください。
  - 使用料の減免を申請する団体は「減免承認申請書」を提出ください。
  - 初めて使用料の減免承認申請をする場合は、会則等の書類提出が必要となります。

★各種募集・弘前市社会福祉センター使用申請のお問合せ先:弘前市社会福祉協議会★

弘前市宮園2丁目8-1/電話 0172(33)1161/FAX 0172(33)1163

HP: <https://www.hirosaki-shakyo.jp/> E-mail: [fureai@hirosaki-shakyo.jp](mailto:fureai@hirosaki-shakyo.jp)